



Blanjour

名古屋市緑区

緑区東神の倉

5LDK

「緑区東神の倉」敷地52坪、ゆったり5LDK 21帖リビングの「広々生活」



「お急ぎください!!」

《限定1邸》

販売価格

3,650 (税込) 万円

駐車場4台



12/3 **土**・4 **日**

AM10:00
▶PM5:00

特別ご商談会 開催



緑区東神の倉物件ページ



モダンデザインの
21帖リビング



100インチ
ホームシアター付



ウォークインクローゼット
シューズクロークと
収納も充実



照明・カーテン付

Livingroom リビングルーム



造り付け大型TVボードでAV機器等の収納もゆったり。

Kitchen キッチン



使いやすいフルオープンカウンターキッチン。

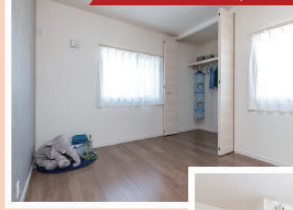
Pantry パントリー+調理台



料理が好きな方にはあこがれの調理台。

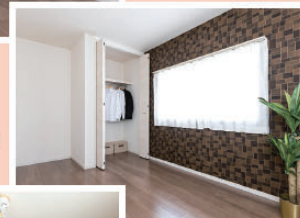
2階には寝室を合わせて4部屋を確保。広さも収納も充実したプランニングです。

Kidroom 子ども部屋×3

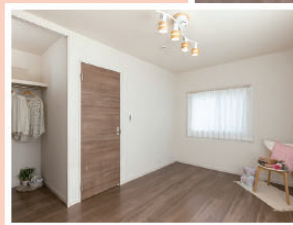


部屋が多いからお子様小さいうちはコロナ禍の在宅ワークも対応できます。

【使い方例：①】
パパやママの趣味のお部屋としてまた洗濯室・収納部屋としても使えます。



【使い方例：②】
子ども達が大きくなったらそれぞれの子ども部屋として…部屋数が多いので困りません。



浴室



洗面室



玄関



Master Bedroom 主寝室



ウォークインクローゼット



100インチホームシアターで映画館のような大迫力が楽しめます。

9帖の主寝室にはプロジェクター付き、またご夫婦それぞれ使えるウォークインクローゼットも。

最新設備が豊かな暮らしをサポート



エコベンチ浴槽

全身浴と半身浴ができる高い機能性。満水容量を削減して水道・光熱費がおトク。デザインとエコ性能を両立させた浴槽です。



エコフルシャワー

シャワー内の圧力を増幅させることにより勢いを保ちつつ一粒一粒のシャワーを大粒化。心地よく肌触りもよい超節水シャワー。



ビルトイン食器洗浄乾燥機

キッチンワークの負担を軽減する食器洗浄乾燥機。たくさんの食器を効率よく除菌洗浄・乾燥。節水効果にも優れています。



高断熱浴槽

浴槽保温材でお湯が冷めにくい浴槽。お湯の温度変化が少なく、光熱費を節約できます。



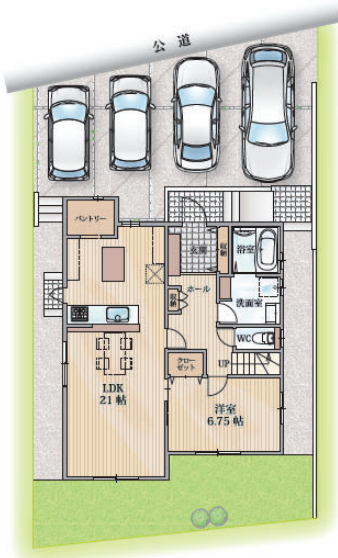
くるりんぽい排水口

お掃除が簡単なヘアキャッチャーを排水口に設置。排水時の渦で洗浄し、溜まったゴミを簡単に処理できます。



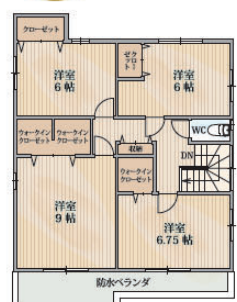
ハンドシャワー水栓(浄水機連携)

シンクのお手入れがラクにできるハンドシャワー水栓。浄水器はビルトインタイプでスッキリとした印象に。



Housing data

4台
駐車場



- 広々21.0帖のリビング
- 作業台付き広々キッチン
- 大型パントリー
- 広々ウォークインクローゼット
- 寝室は9帖の広さ
- 100インチホームシアター付

5LDK
+2WIC+パントリー

土地面積
173.73㎡ (52.55坪)
建物面積
133.32㎡ (40.32坪)

販売価格(税込)
3,650万円

概要

- 所在地/名古屋市長区東神の倉一丁目●交通/地下鉄鶴舞線「赤池」徒歩約28分、自転車約9分、市営バス「東神の倉一丁目」徒歩約2分●構造/木造2階建、スレート葺き●用途地域/第一種低層●地目/雑種地●建ぺい率/40%●容積率/80%●土地権利/定期借地権●保証金/200万円●地代/27,000円(月額)●駐車場/4台●接道状況/北側約6m公道に約10.4m接道●確認番号/確認サービス第KS121-1510-00254●売主・代理●広告有効期限/12月末日

スマホはこちら▶



ホームページ



- お買い物施設**
- ローソン 緑区神の倉店……………徒歩約5分(392m)
 - ファミリーマート 平針試験場南店……………徒歩約10分(760m)
 - トップワン 平針店……………車約3分(1,880m)
 - ヤマナカ 白土フランテ館……………車約2分(945m)
 - サンドラッグ 神の倉店……………車約2分(1,202m)

- 学校区**
- 神の倉小学校……………徒歩約6分(462m)
 - 神の倉中学校……………徒歩約13分(1,034m)

- 病院**
- 清水会 相生山病院……………車約3分(1,700m)
 - 医療法人並木会 並木病院……………車約3分(1,960m)

- 公園**
- かんのくら公園……………徒歩約3分(187m)
 - 三ヶ月山第二公園……………徒歩約5分(385m)

- 交通**
- 市営バス「東神の倉1丁目」停留所……………徒歩約2分(105m)
 - 地下鉄鶴舞線「赤池」駅……………自転車約9分(2,223m)
 - 地下鉄桜通線「徳重」駅……………自転車約13分(3,115m)

※距離表示については地図上の概測距離です。徒歩の所要時間は80m=1分、車の所要時間は666m=1分としています。



アイカワホーム 名古屋緑店

〒458-0023 名古屋市長区鴻仏目一丁目102番地ベルインビルB
 ●(公)宅地建物取引業協会会員 ●(公)宅地建物取引業協会正会員 ●(正)取引協会の加盟
 ●一般建築士事務所(イ-30)6375号 ●愛知県知事許可(特-3)第43326号 ●愛知県知事(イ)13804号

0120-56-1151 通話無料

アイカワホーム 検索 http://www.aikawa.co.jp